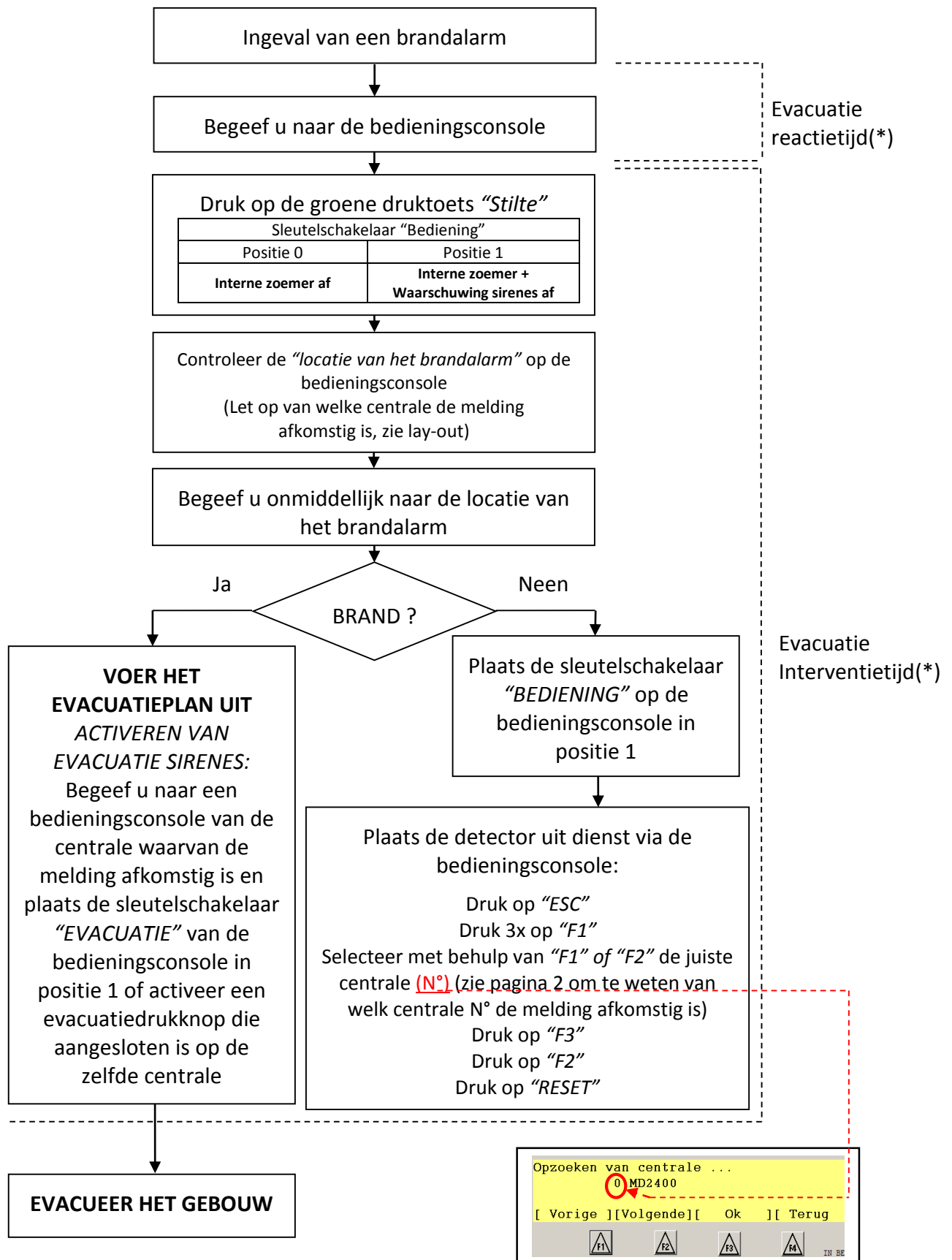
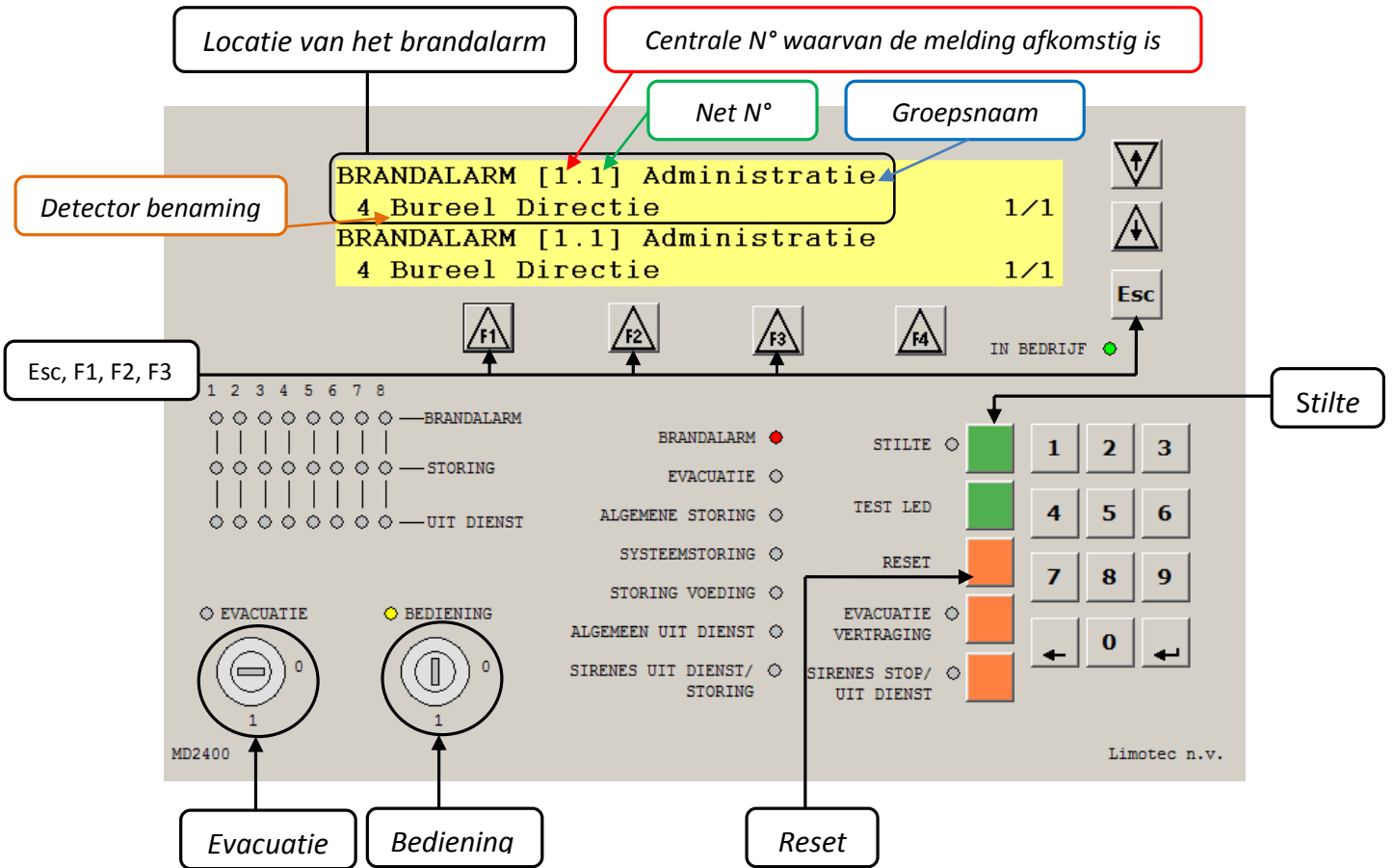


## MD 2400 brandmeldcentrale – beknopte bediening (MD2400 centrales in Token-Ring)





**Vertragingstijden:**

<p><b>Evacuatie-Reactietijd (*):</b> (1-9 minuten)</p>	<p>Is de tijd tussen het melden van een alarm op de brandmeldcentrale en het accepteren van het alarm via de "stilte" toets op de bedieningsconsole. Indien het brandalarm na het verstrijken van de reactietijd niet geaccepteerd is, start de evacuatieprocedure.</p>
<p><b>Evacuatie-Interventietijd (*):</b> (1-9 minuten)</p>	<p>Is de tijd vanaf het accepteren van het alarm via de "stilte" toets op de bedieningsconsole. Indien het brandalarm na het verstrijken van de interventietijd niet geaccepteerd is, start de evacuatieprocedure. De interventietijd herstart door het indrukken van de "stilte" toets op de bedieningsconsole.</p>
<p><b>Batterijfout:</b> 10 minuten</p>	<p>"Stilte" heeft geen invloed op de vertragingstijd. "Reset" herstart de vertragingstijd.</p>
<p><b>Netspanningsfout:</b> 30 minuten</p>	<p>Wordt onmiddellijk gemeld in het logboek van de centrale. "Stilte" heeft geen invloed op de vertragingstijd. "Reset" herstart de vertragingstijd.</p>

(\*): Optioneel: contacteer uw installateur voor de correcte werking.